

## MATLAB: Automatická instalace a aktivace Campus-Wide licence

Tento postup je určen pro instalaci individuálních licencí. V případě, že potřebujete jiný typ licence (Designated Computer, Concurrent), kontaktujte Vašeho administrátora licence.

### 1. VYTVOŘENÍ UŽIVATELSKÉHO ÚČTU NA STRÁNKÁCH MATHWORKS:

Na odkazu níže zvolte 'Sign in to get started' v části **Get MATLAB and Simulink**.

- [MATLAB Portál](#)



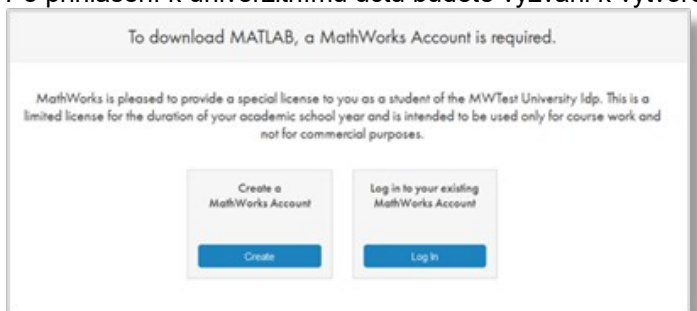
The screenshot shows the MathWorks website interface for TU Liberec. At the top, there is a MathWorks logo and a navigation bar with 'Technická Univerzita v Liberci TUL'. Below this, it says 'MATLAB Access for Everyone at Technická Univerzita v Liberci TUL'. The main content area has a blue background with the text: 'Where will MATLAB and Simulink take you? 82% of Fortune 100 companies use MATLAB, which means that you'll take your ideas beyond the classroom to help drive new technology and advance your career.' Below this is a section titled 'Get MATLAB and Simulink' with a link 'See list of available products'. At the bottom, there is a dark blue box with the text 'Desktop. Online. Mobile. Free through your school's license.' and a prominent 'Sign in to get started' button. A small privacy notice is visible at the very bottom of the page.

Otevře se Vám stránka přihlášení k Vašemu **univerzitnímu účtu**.

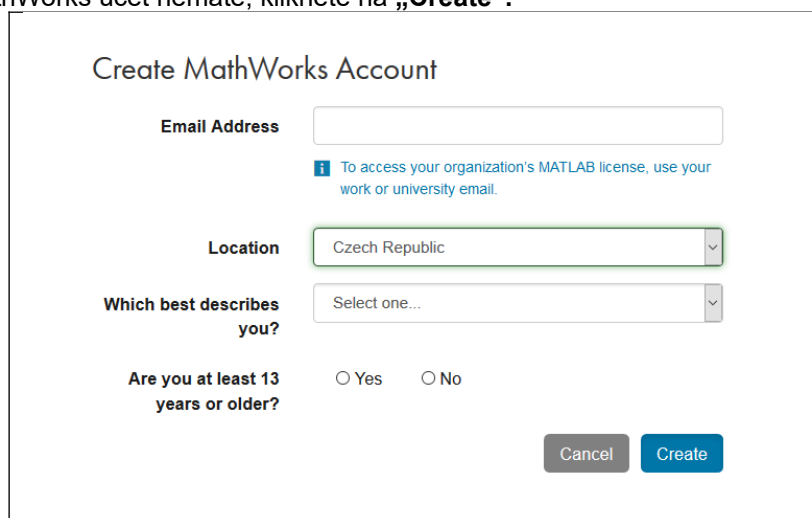


The screenshot shows the login page for the MathWorks Edu Service Provider. At the top left is the TU Liberec logo and the text 'TECHNICKÁ UNIVERZITA V LIBERCI www.tul.cz'. The main heading is 'Přihlášení ke službě MathWorks Edu Service Provider'. Below this are two input fields: 'Uživatelské jméno' with the placeholder 'jmeno.prijmeni' and 'Heslo' with the placeholder 'vaše centrální heslo do LIANE'. There are two checkboxes: 'Nepamatovat přihlášení' and 'Odvolat souhlas s uvolňováním mých informací pro tuto službu.'. Below the checkboxes is a link 'Ochrana osobních údajů'. At the bottom is a large grey button labeled 'Přihlášení'.

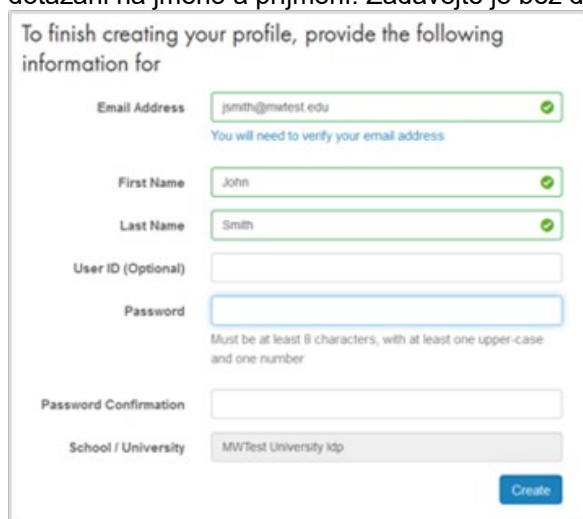
Po přihlášení k univerzitnímu účtu budete vyzváni k vytvoření nebo přihlášení se k **MathWorks účtu**.



Pokud ještě MathWorks účet nemáte, klikněte na „**Create**“.



Při vytváření účtu budete dotázáni na jméno a příjmení. Zadávejte je bez diakritiky.



Po vytvoření účtu na Vámi uvedenou emailovou adresu přijde potvrzovací zpráva s odkazem, na který kliknete.

## **2. PROPOJENÍ UŽIVATELSKÉHO ÚČTU S LICENCÍ:**

Váš MathWorks účet se po přihlášení **automaticky** propojí s Campus-Wide licenci Vaší školy.

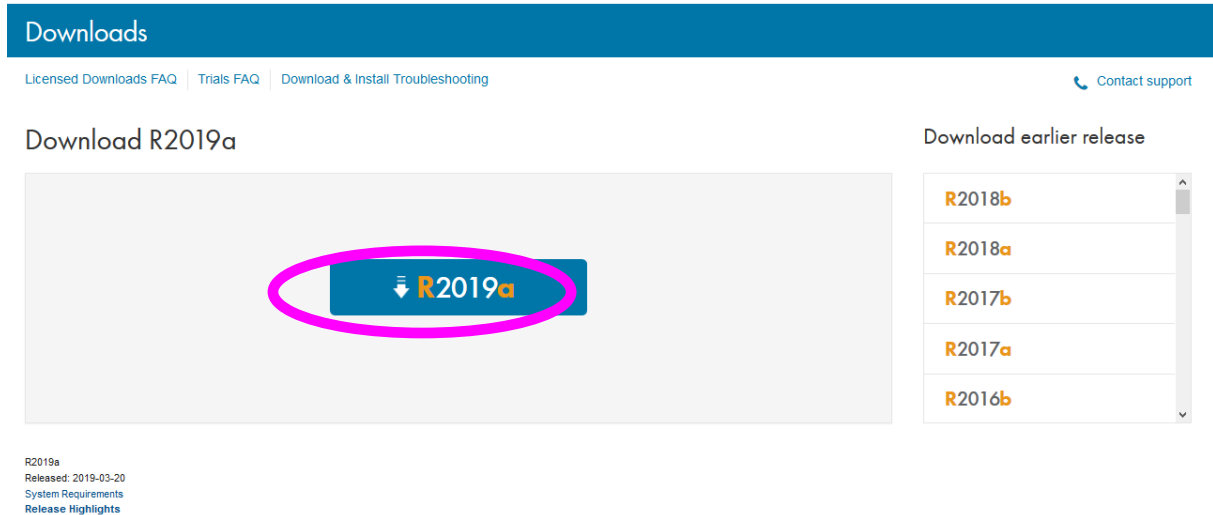
## **3. STAŽENÍ INSTALÁTORU PROGRAMU MATLAB:**

Instalaci programu MATLAB provedete pomocí instalátoru staženého ze stránek MathWorks.

Přejděte do **Download Center**:

- [https://mathworks.com/downloads/web\\_downloads/select\\_release](https://mathworks.com/downloads/web_downloads/select_release)

Pro získání aktuální verze **klikněte na stahovací tlačítko**.



Downloads

Licensed Downloads FAQ | Trials FAQ | Download & Install Troubleshooting Contact support

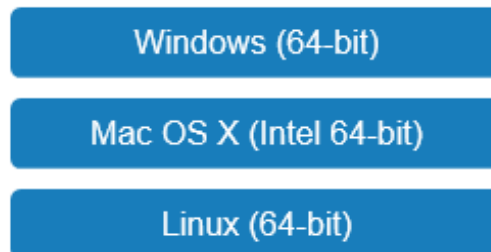
Download R2019a Download earlier release

**R2019a**

R2018b  
R2018a  
R2017b  
R2017a  
R2016b

R2019a  
Released: 2019-03-20  
System Requirements  
Release Highlights

Pro stažení instalátoru **klikněte na tlačítko instalátoru** (vyberte platformu, na kterou budete MATLAB instalovat).



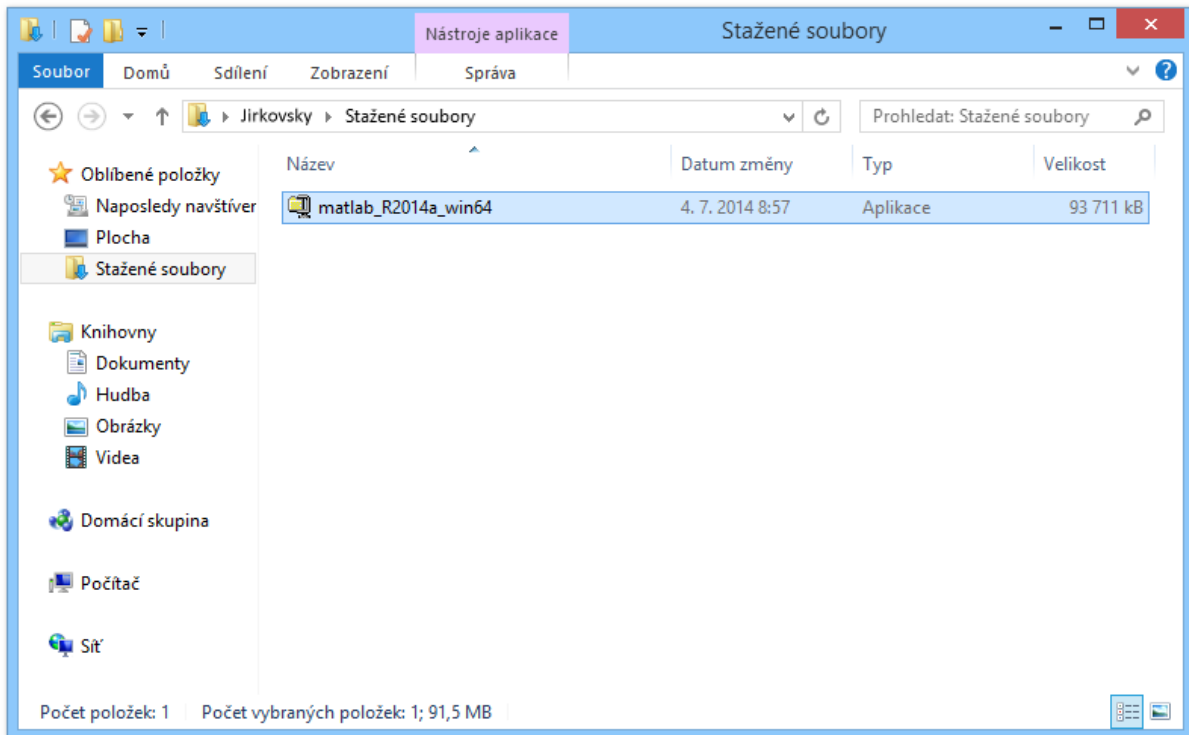
Po výběru platformy se zahájí stahování instalátoru. Instalátor můžete **uložit a následně spustit**, nebo jej nechat **spustit rovnou** (v závislosti na nabídce konkrétního internetového prohlížeče).



Např. v prohlížeči Microsoft Internet Explorer se zobrazí informační pruh s položkou **Uložit**.

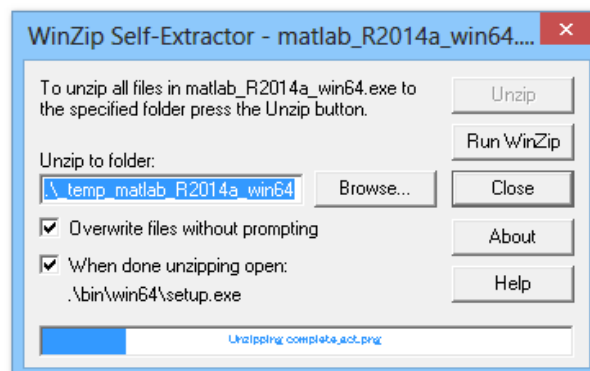
Vámi stažený instalátor se nachází ve výchozí složce pro stažené soubory, pokud jste nespécifikovali jinak. Jméno instalátoru je (kde XXXXXX je označení verze):

- Windows: matlab\_XXXXXX\_win64.exe
- Mac OS X: matlab\_XXXXXX\_maci64.zip



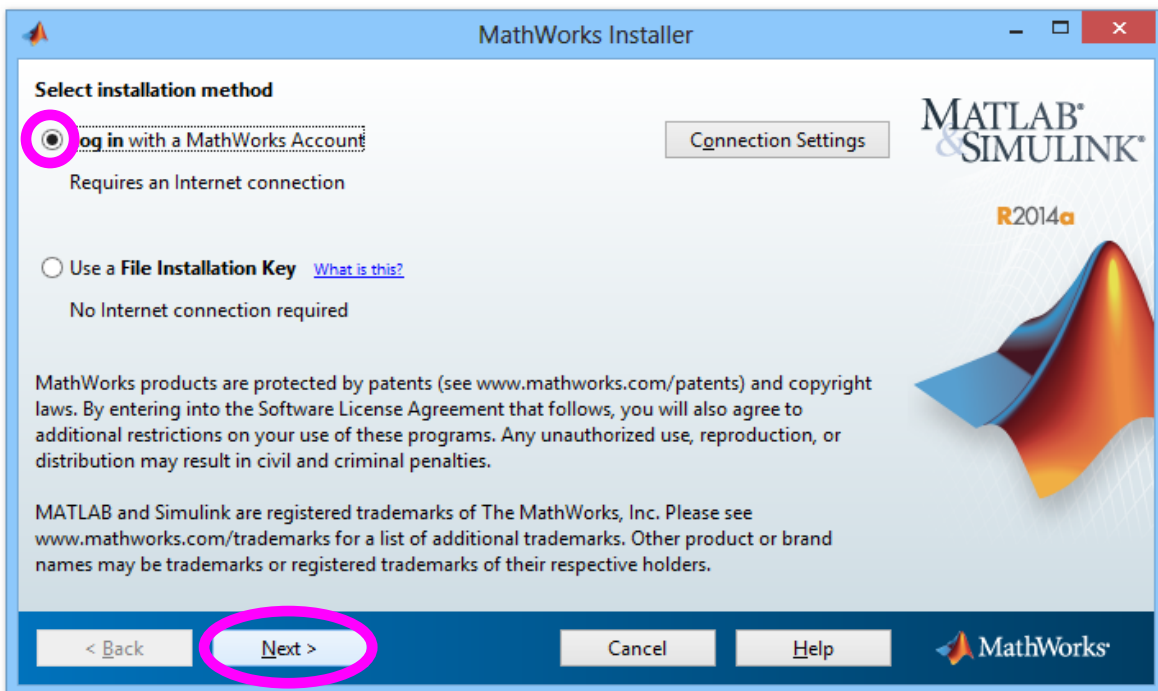
### Spustíte instalátor

- **Windows:** Dvojklikem spustíte instalátor stažený v předchozím kroku. Spustí se samorozbalovací archiv a následně instalace.
- **Mac OS X:** Dvojklikem na soubor stažený v předchozím kroku rozbalíte archiv do adresáře jménem matlab\_XXXXXX\_maci64, kde XXXXXX je označení verze. Uvnitř adresáře spustíte instalaci dvojklikem na soubor InstallForMacOSX.

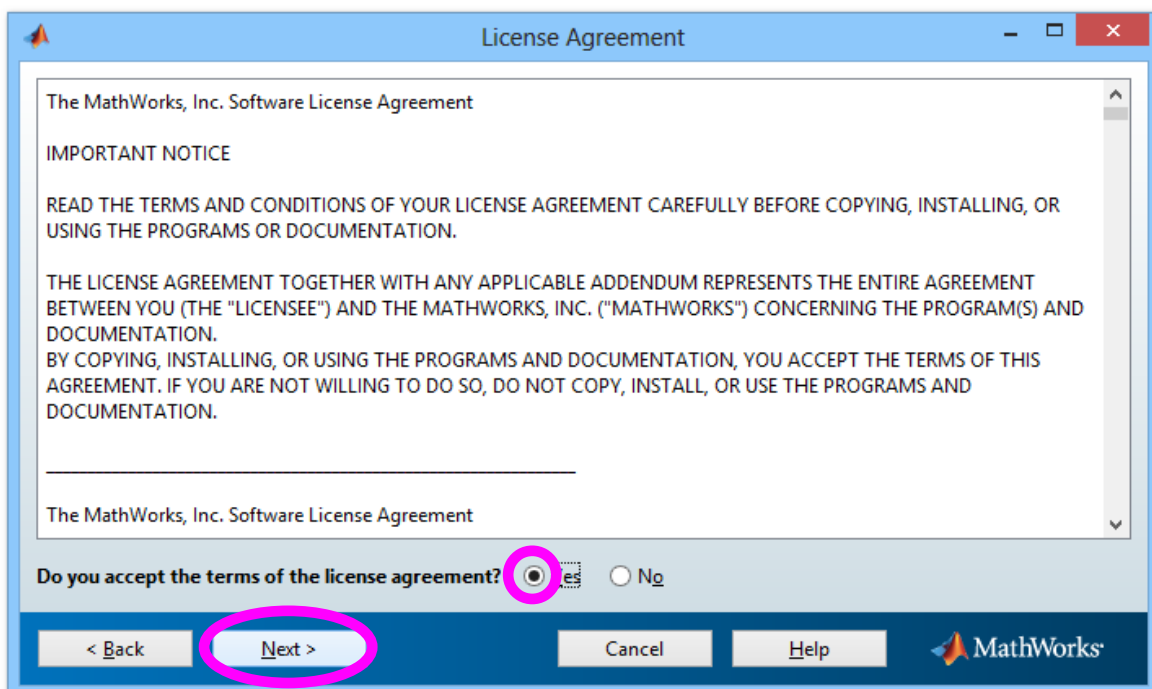


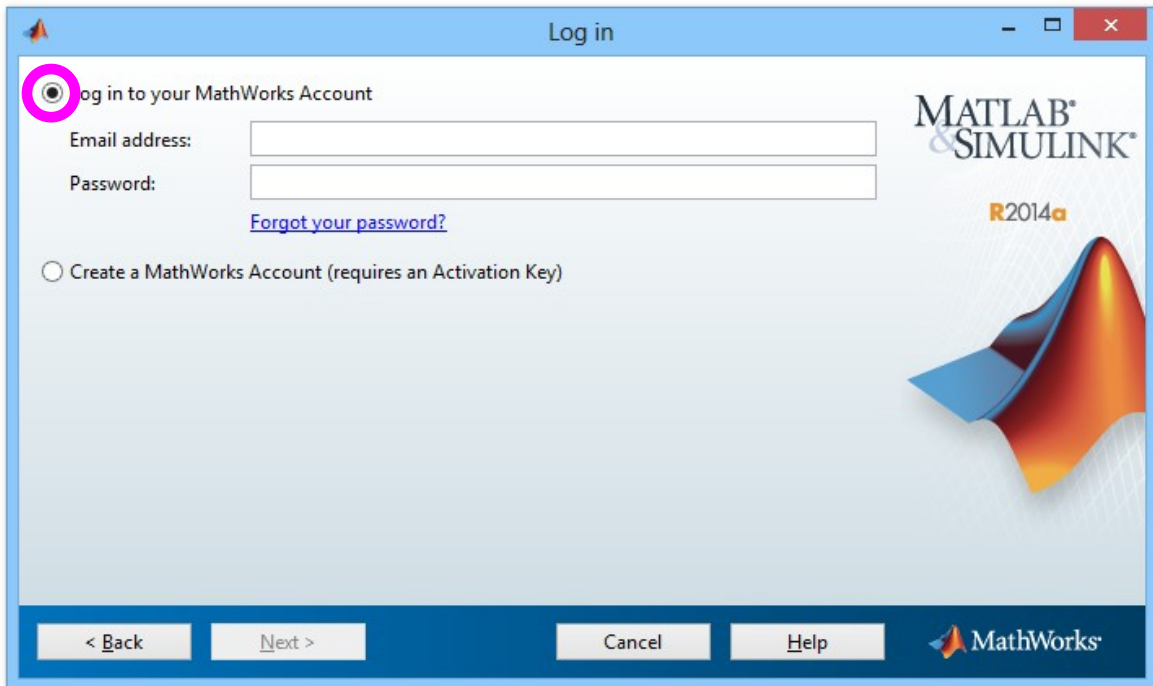
Rozbalení instalátoru ...

#### 4. INSTALACE PROGRAMU MATLAB:

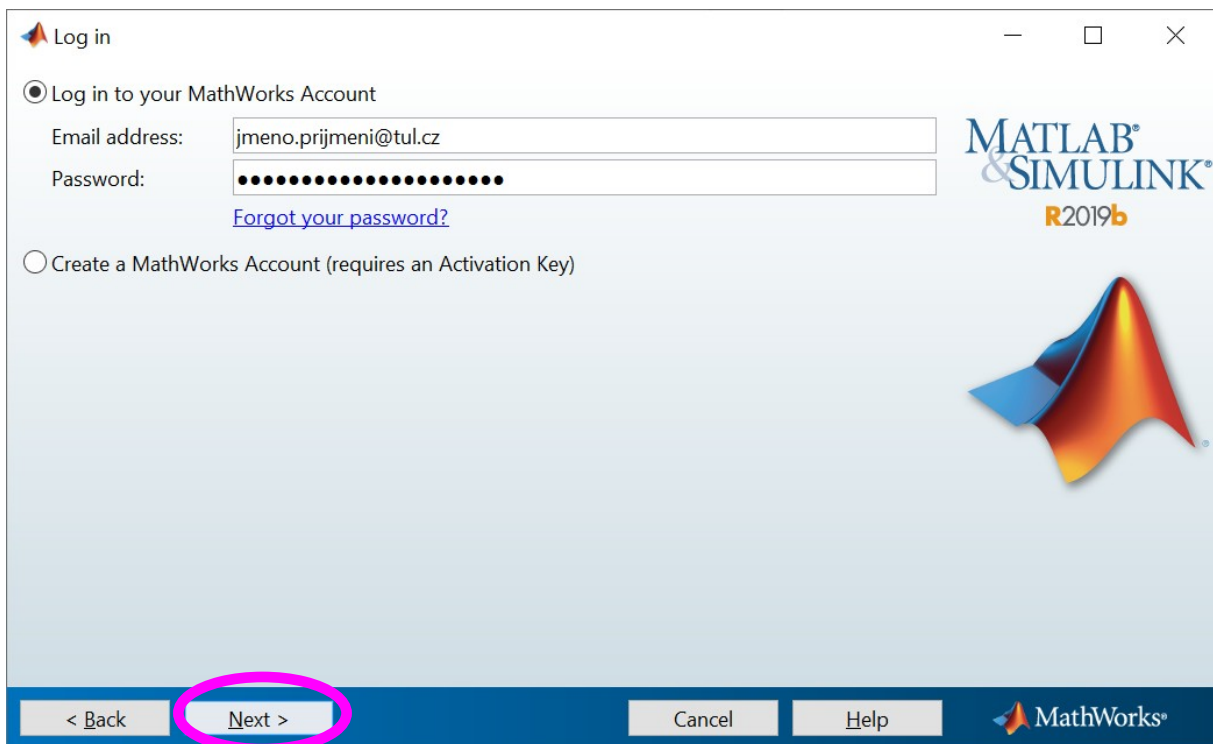


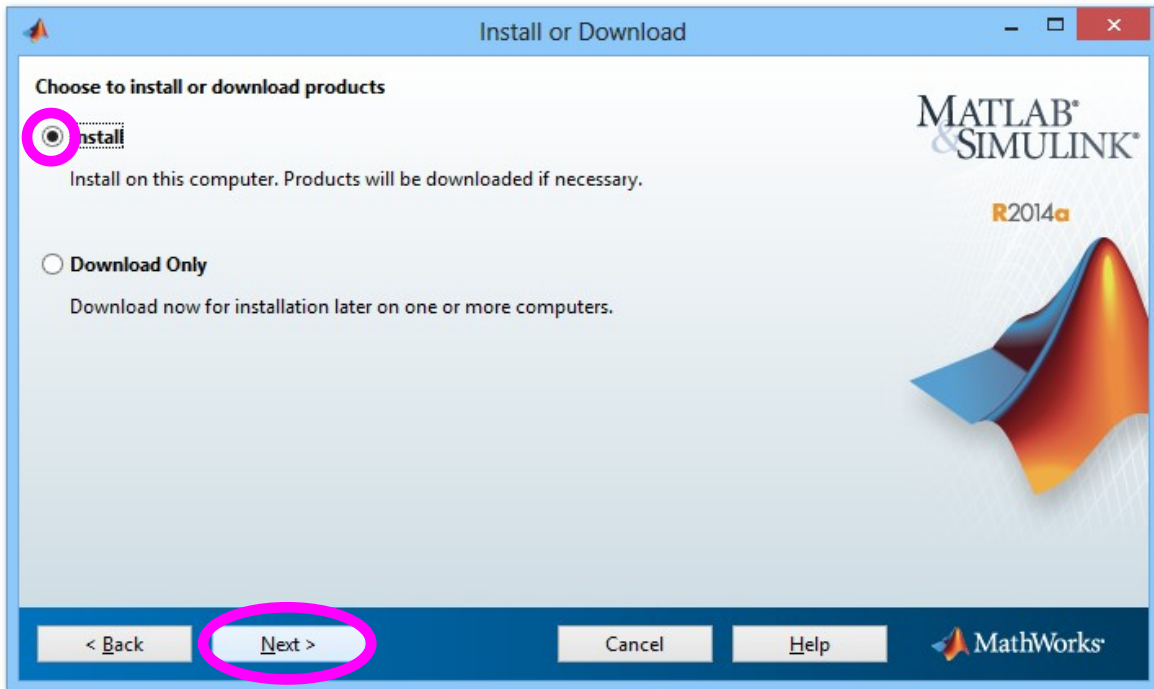
Zvolte typ instalace s připojením k internetu.



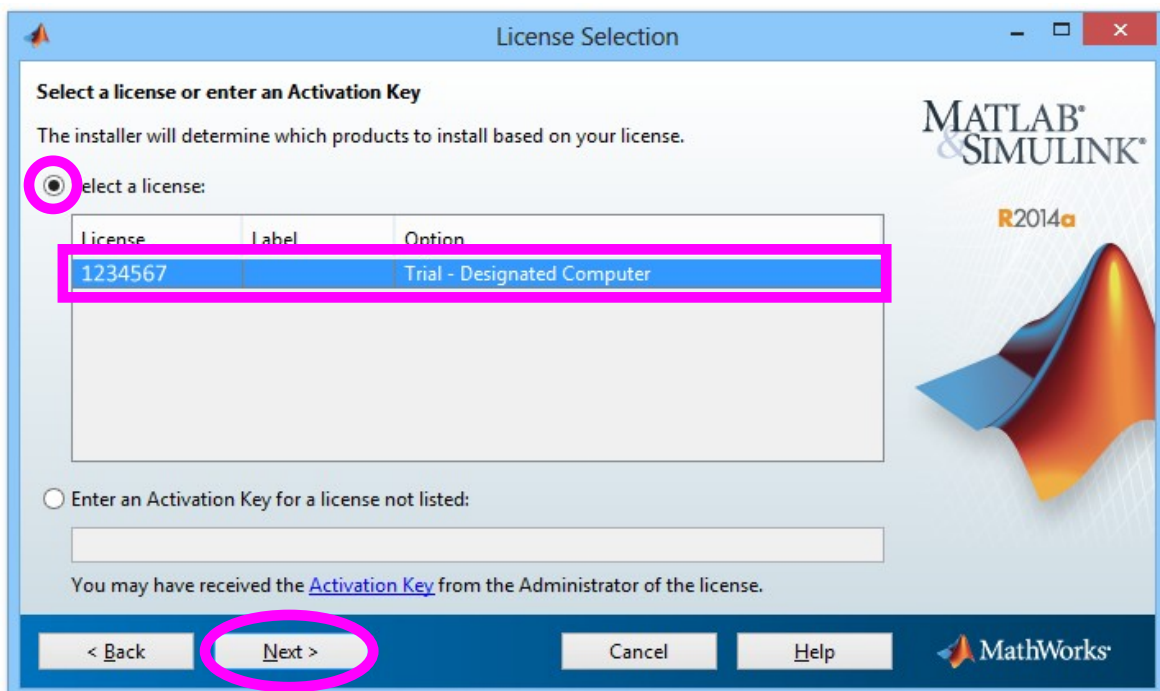


### Zadejte přihlašovací údaje ke svému účtu



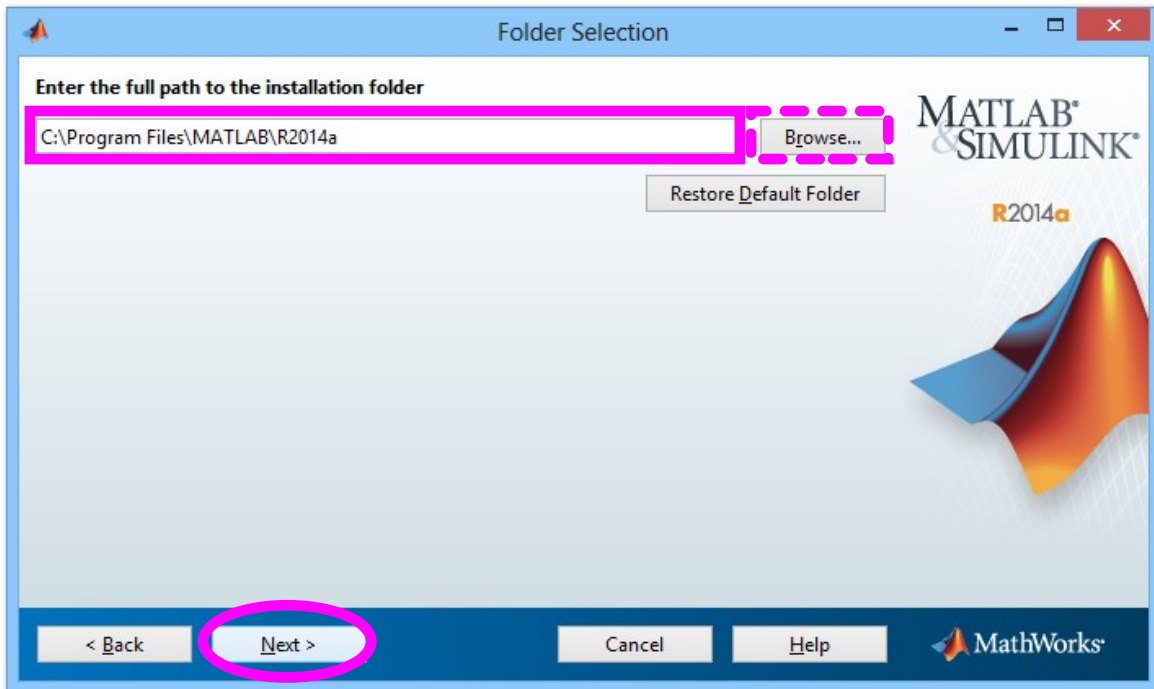


Pokud instalátor zobrazí výběr mezi instalací a stažením instalačních souborů, zvolte položku **Install**.

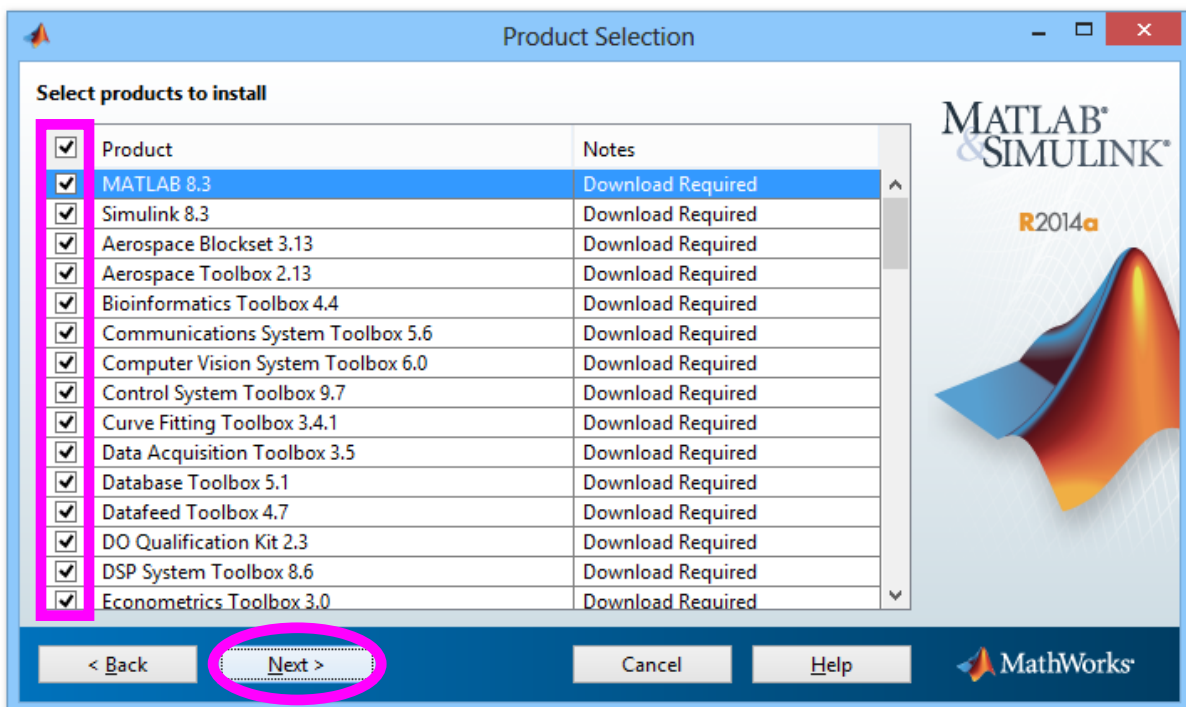


**Zvolte licenci, kterou budete instalovat.**

(pozn. licence na obrázku výše je pouze ilustrativní)



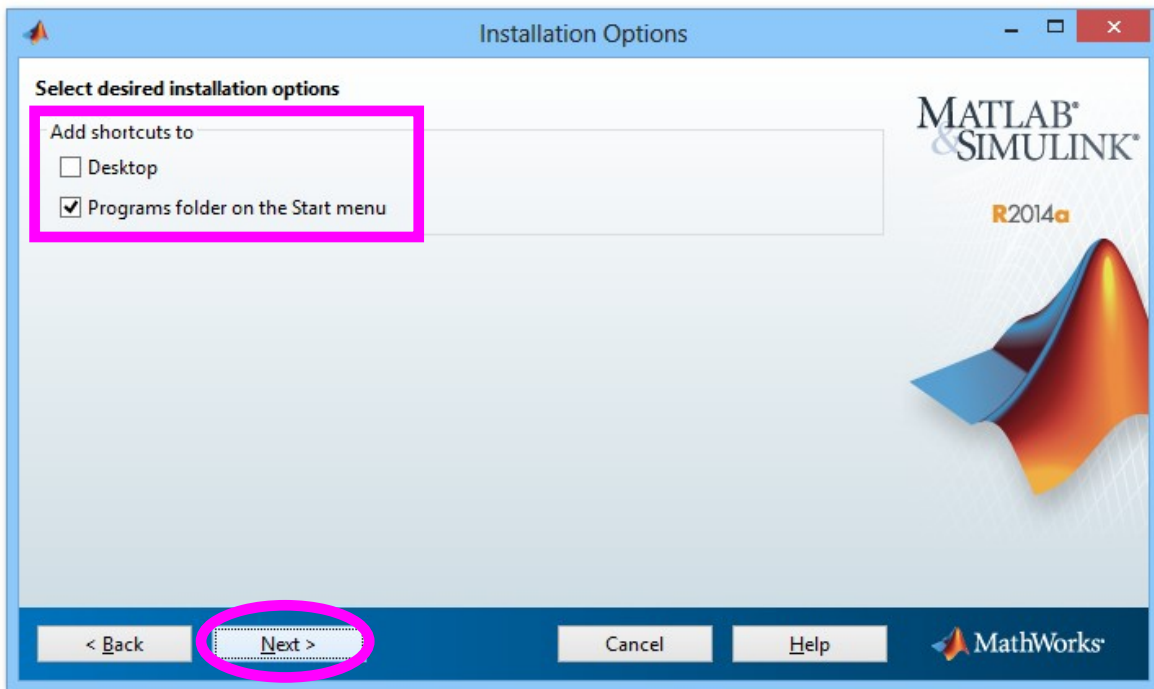
Zadejte složku, kam bude MATLAB nainstalován.



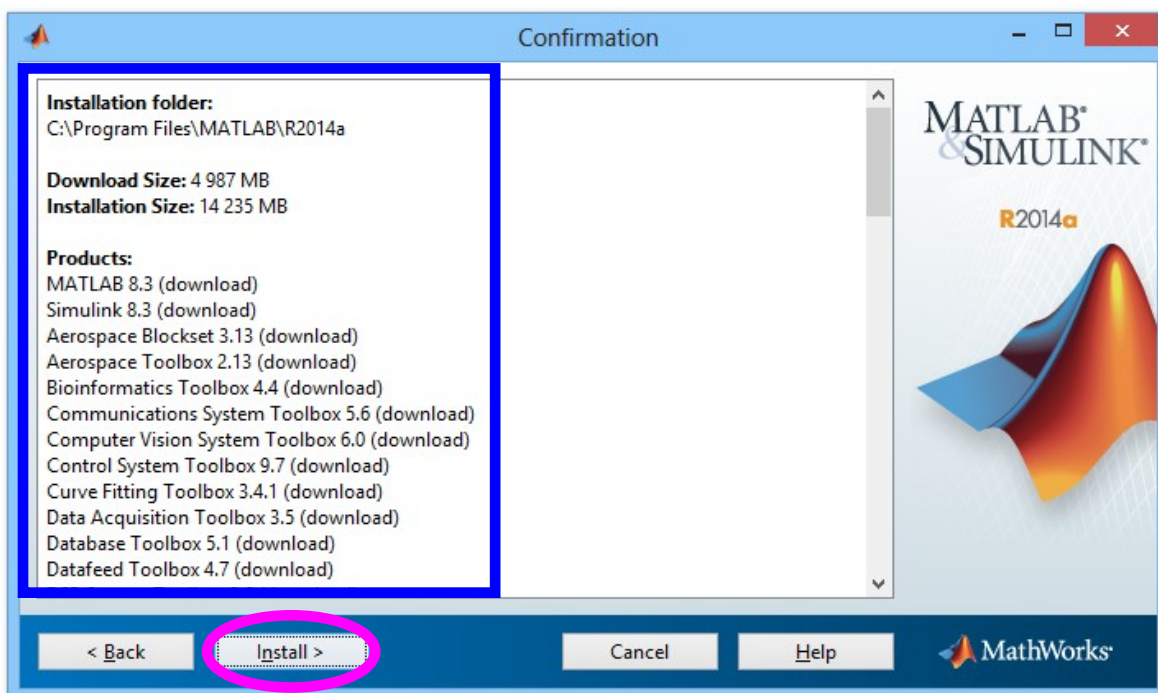
Vyberte produkty k instalaci.

"Download Required" znamená, že pro daný produkt budou nejprve staženy instalační soubory z internetu.

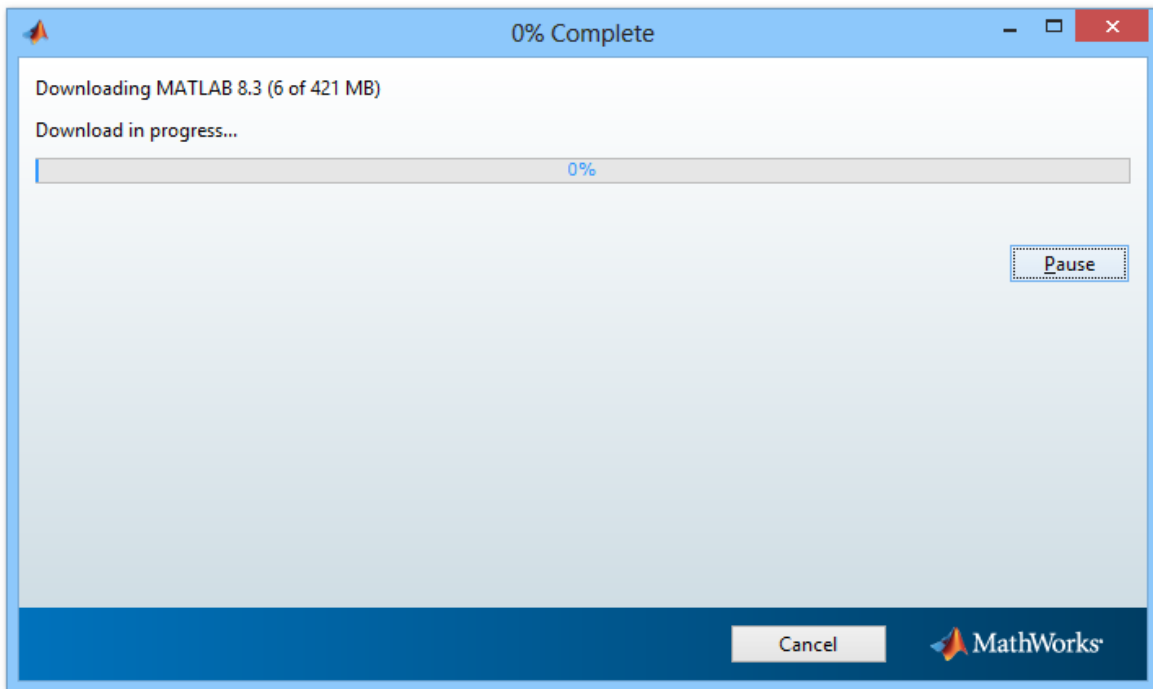




Zvolte, zda má být vytvořena spouštěcí ikona na ploše a zda má být MATLAB přidán do nabídky Start.



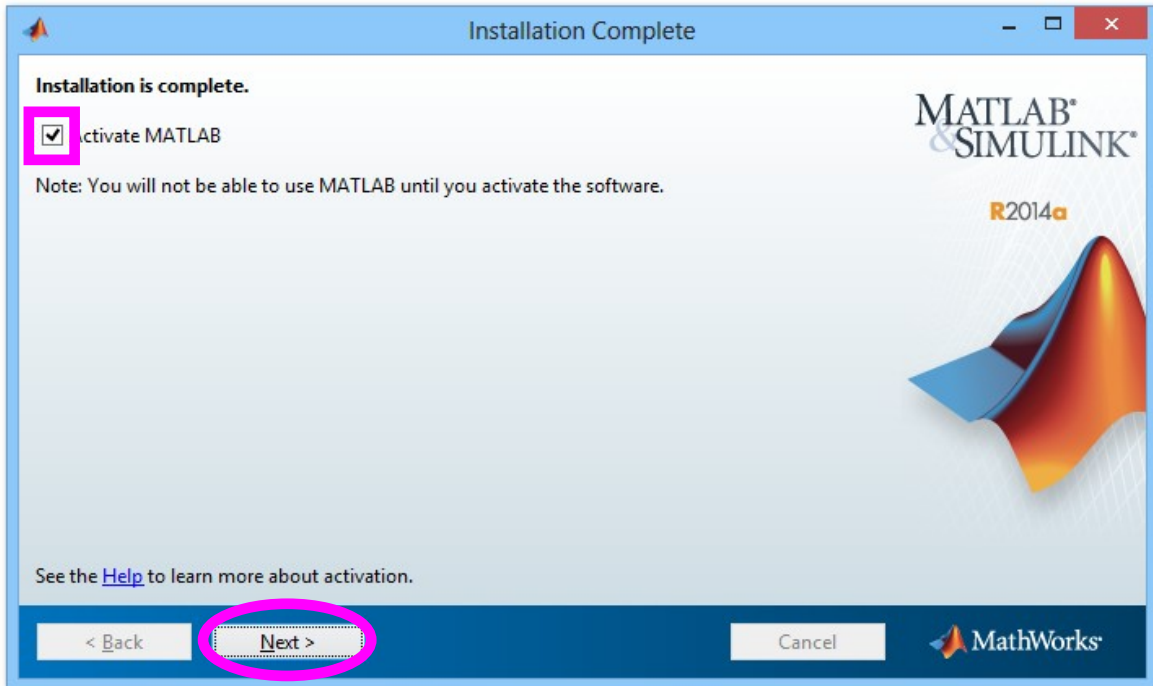
Souhrnné informace o instalaci.



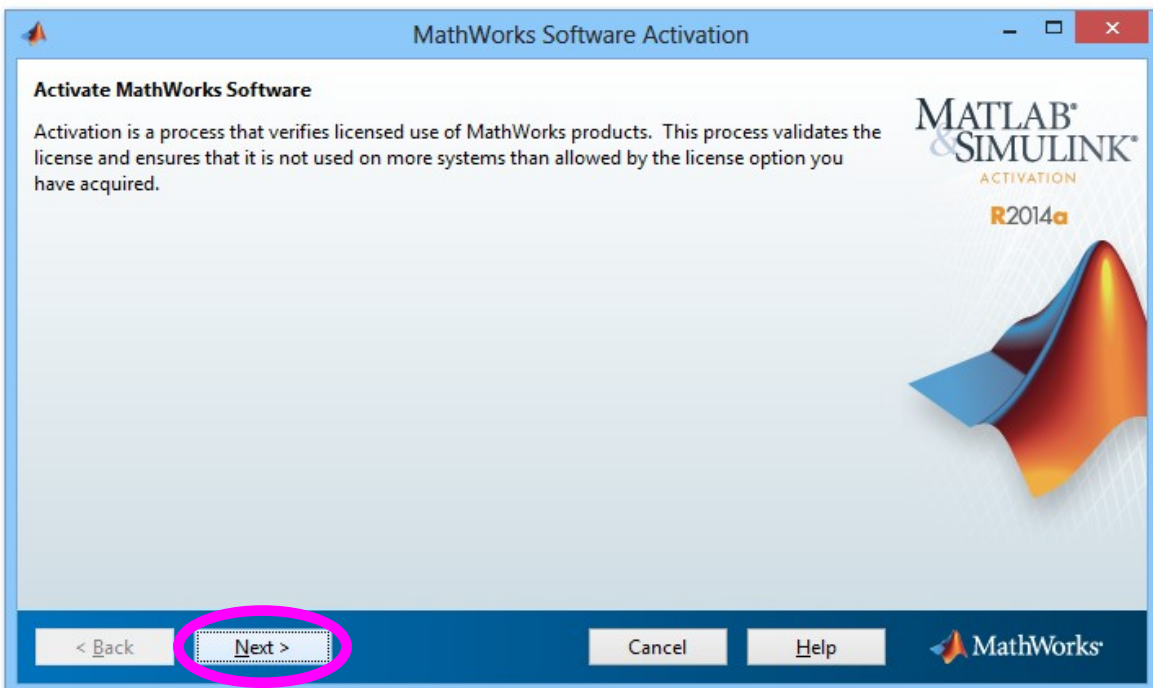
Stážení instalačních souborů k jednotlivým produktům a následná instalace ...

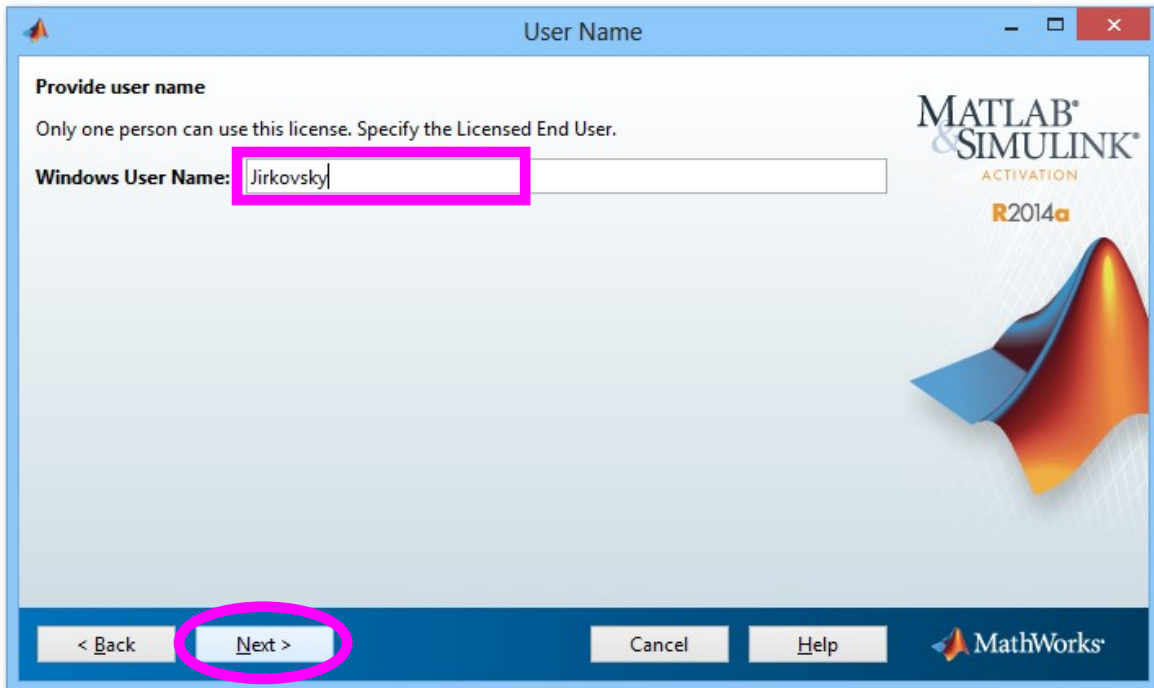
## 5. AKTIVACE VAŠÍ LICENCE:

Po instalaci programu MATLAB je třeba aktivovat Vaši licenci.  
(bez aktivace není možné MATLAB spustit)



Zvolte položku *Activate MATLAB*.





**User Name**

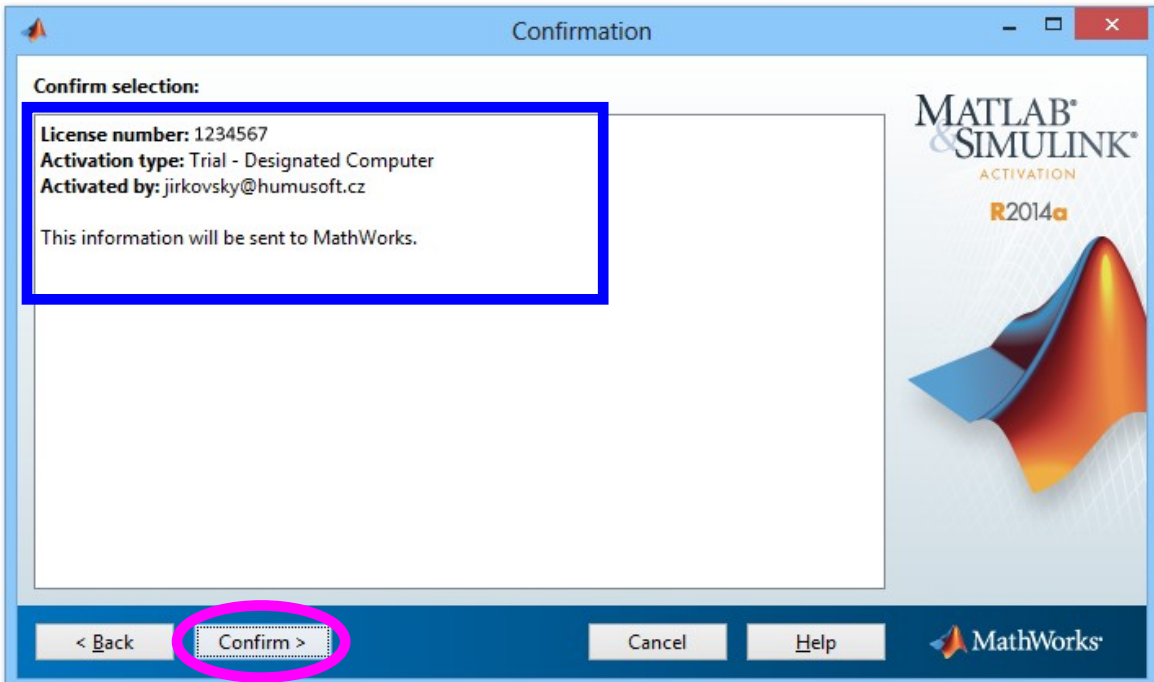
Provide user name  
Only one person can use this license. Specify the Licensed End User.

Windows User Name:

< Back **Next >** Cancel Help MathWorks

U požadavku na uživatelské jméno zkontrolujte, že je **zobrazené jméno správně** (jméno uživatelského účtu v operačním systému, ze kterého bude MATLAB spouštěn).

Poté pokračujte s aktivací.



**Confirmation**

Confirm selection:

**License number:** 1234567  
**Activation type:** Trial - Designated Computer  
**Activated by:** jirkovsky@humusoft.cz

This information will be sent to MathWorks.

< Back **Confirm >** Cancel Help MathWorks

Souhrnné informace o aktivaci.

